

電動カート **ふくトウク** で行く

# めぐ **るくろく** ルート

FUKUIMEGURUOT

Tour around the area on the electric cart "Fukutoku"

福井駅周辺を巡る特別なツアーです。  
ふくトウクで楽しい時間を過ごしましょう!

ガイド料/保険料

乗車料

## 500円

※座席をご利用の方は一律 500 円いただきます。



※車両デザインはイメージです。

## 恐竜探検コース

所要時間  
約60分

10/27日 11/2土 3日祝 10日 16土 17日 24日

◎9:30~17:00の間で、5便運行予定

※詳しくは予約サイトをチェック!

## 歴史周遊コース

所要時間  
約30分

10/26土 11/9土 23土祝

◎9:30~16:30の間で、7便運行予定

※詳しくは予約サイトをチェック!

お申込みはこちらから。

詳しくは裏面をチェック!







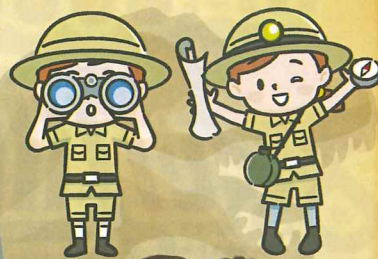
# 恐竜探検コース

ふくとく探検隊の一員になって、恐竜王国・福井のまちを巡りながら、たくさんのミッションにチャレンジする恐竜探検コース。

ミッションに挑戦した方には、  
**恐竜にまつわる商品をプレゼント!**します。  
あなたも探検隊の一員になって、ミッションをクリアしよう!

巡回スポット 福井駅(西口/東口)、恐竜広場、福井城址

福井のまちで冒険に  
チャレンジだ!



# 歴史周遊コース

短時間でお気軽に  
まちなかの歴史・観光スポットを  
巡ることができます!

巡回スポット 恐竜広場、福井城址、グリフィス記念館、  
左内公園、毛谷黒龍神社、柴田神社



ご乗車された方には  
**クーポン付きの  
乗車証明書をプレゼント!**

ご乗車頂いた方には乗車証明書をお渡しします!  
この乗車証明書は、福井駅前周辺の店舗で使える  
クーポンとなっているので、ぜひご活用ください。



電動カート **ふくとく** で行く

# めぐりめぐりルート

FUKUI MEGU ROOT  
Tour around the area on the electric cart "Fukutoku"



お申込みは  
こちらから。



お問い合わせ

福井商工会議所 新幹線開業・都市再生推進課  
TEL.0776-33-8262(平日 9:00~17:00) E-mail/shin-to@fcci.or.jp